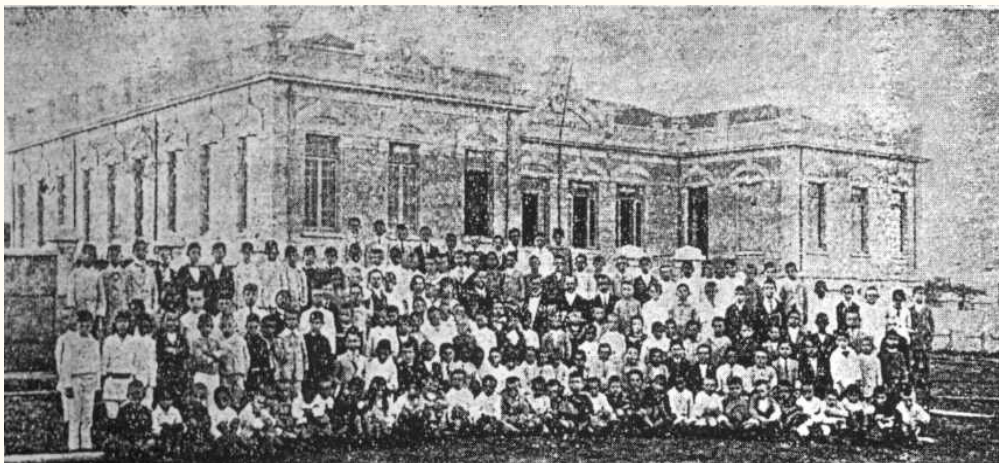


**1913**

## **Grupo Escolar de Bebedouro**

**Atual: EE Abílio Manoel  
Bebedouro - SP**



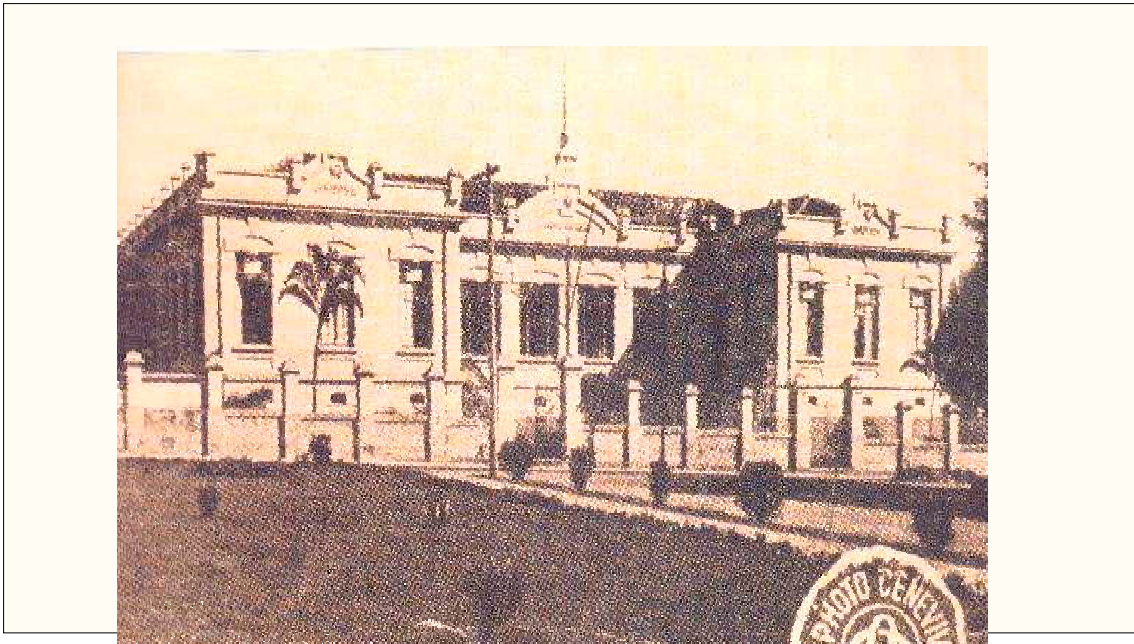
Fonte: São Paulo (Estado). Inspeção Geral do Ensino. Anuário do Ensino do Estado de São Paulo - 1913. São Paulo, 1913.

Com o Projeto de Lei nº 134, em 1907, foi solicitado aos representantes da comunidade junto à Câmara Municipal, a autorização para a compra de terreno e construção do prédio para instalação do primeiro Grupo Escolar de Bebedouro.

A construção do prédio, com estilo arquitetônico no qual predominou o Ecletismo, terminou em 1912. Seu projeto arquitetônico, de autoria de José Van Humbeeck, funcionário da extinta Diretoria de Obras Públicas do Governo do Estado de São Paulo, previa a separação das alas masculina e feminina, como era comum na época.

A escola foi inaugurado em 26 de abril de 1913, tendo como primeiro diretor o professor Ludgero Prestes, e passou a ser denominado Grupo Escolar "Abílio Manoel", em homenagem ao coronel Abílio Manoel, nascido em Caete, na Bahia, e falecido em Bebedouro, em 1921.

Em seu primeiro ano letivo, a escola abrigou 405 alunos, sendo 192 do sexo masculino e 213 do sexo feminino. Seu primeiro corpo docente era formado por Maria Pinto da Fonseca, Clotilde Barroso Litz, Gustavo Kuhlmann, Francisco Algodoal, João Leite de Camargo, Luiza de Oliveira Algodoal, Beatriz da Cunha Lima Prestes, Fernando Viana, Maria Fernandes e Pedrina Mendes Pinto.



Em 1915, segundo o Anuário do Ensino do Estado de São Paulo daquele ano, foram matriculados 681 alunos, com frequência média de 451. Seu diretor era Francisco Costa Martins.

De 1976 a 1978 a escola, então denominada Escola Estadual de Segundo Grau (EESG) Abílio Manoel oferecia ensino de Segundo Grau (atual Ensino Médio). Em 1982 passou a oferecer também ensino de Primeiro Grau (atual 5ª a 8ª série do Ensino Fundamental), passando a denominar-se EEPSSG Abílio Manoel.

A partir de 1996 passou a oferecer somente ensino para alunos de 5ª a 8ª série (atual Ciclo II do Ensino Fundamental).

Em 1999 passou a denominar-se Escola Estadual "Abílio Manoel", ministrando Educação Básica Fundamental com Ciclo II – 5ª a 8ª séries, em 3 turnos, manhã, tarde e noite.

Em 2003 a escola tem 745 alunos matriculados, distribuídos em 22 salas, nos períodos: manhã, tarde e noite. Seu Diretor é Mival Mafra Júnior, a Vice-diretora Rosimeire Aparecida Galo e Nádia Aparecida Cursi é Professora Coordenadora Pedagógica.



Atualmente a escola oferece Ensino fundamental (de 5<sup>a</sup> a 8<sup>a</sup> série).

Endereço Atual:

Praça Valencio de Barros, 186, Centro – Bebedouro – SP.  
Cep. 14700-009, Tel. 3342-1498.

#### BIBLIOGRAFIA

São Paulo (Estado). Directoria Geral da Instrucção Publica. **Anuario do Ensino do Estado de São Paulo**. São Paulo: Typ. Siqueira, 1913.

São Paulo (Estado). Directoria Geral da Instrucção Publica. **Anuario do Ensino do Estado de São Paulo**. São Paulo: Typ. Augusto Siqueira & C., 1915.