

ACERVO SALA DE LEITURA ORGANIZAÇÃO FÍSICA E SINALIZAÇÃO ORIENTAÇÕES GERAIS

Sugestão de Organização Física

O Acervo da Sala de Leitura é formado por:

- ✓ Obras de referência (dicionários, atlas, guias);
 - ✓ Obras Curriculares (Arte, Avaliação e Gestão, Biologia, Ciências, Educação Especial, Educação Física, EJA, Filosofia, Física, Geografia, História, Inglês, Lei 10.639, Língua Portuguesa, Matemática, Química e Sociologia);
 - ✓ Obras Temáticas (saúde, meio ambiente, drogas, educação sexual);
 - ✓ Obras Literárias (diferentes gêneros);
 - ✓ HQs (histórias em quadrinhos);
 - ✓ Livros em Braille;
 - ✓ DVDs.
- **Ao abrir as caixas, colocar nas estantes os documentos recebidos para:**
 - ✓ melhor visualização,
 - ✓ planejar o espaço disponível,
 - ✓ facilitar as próximas etapas de organização.
 - **Agrupar nas estantes os materiais da seguinte forma:**
 - ✓ Livros para os alunos (EF, EM),
 - ✓ Livros para os professores (EF, EM),
 - ✓ Obras de Referência, para consulta (dicionários, guias, atlas) (EF, EM),
 - ✓ DVDs (EF, EM).
 - **Ordenar os livros dos alunos, professores, obras de referência e DVDs.**

Para facilitar o trabalho de separação e organização, consultar listagens agrupados por tipos de materiais. Para acessar, clicar na opção desejada (disponível na página do programa “Sala de Leitura” através do portal CRE Mario Covas).

 - Acervo de Livros do Aluno – EF**
 - Acervo de Livros do Aluno – EM**
 - Acervo de Livros do Professor – EF**
 - Acervo de Livros do Professor – EM**
 - Obra de Referência - EF**
 - Obra de Referência – EM**
 - DVD – EF**
 - DVD - EM**

Exemplo de uma Lista de Livros para Organização Física:

Disciplinas Títulos em ordem alfabética Categorização em Grandes Áreas

ACERVO SALA DE LEITURA - EF Acervo do Aluno			
Nº	Disciplina	TÍTULO	Localização na Prateleira
1	Arte	10 Pãezinhos - Mesa para dois.	HQ
2	Língua Portuguesa	1808- Como uma Rainha louca... (JUVENIL)	LITERATURA JUVENIL
3	Educação Especial	A bruxa mais velha do mundo	EDUCAÇÃO ESPECIAL
4	Língua Portuguesa	A distância das coisas	LITERATURA JUVENIL
5	Língua Portuguesa	A ilha Misteriosa	LITERATURA JUVENIL
6	Geografia	A questão do território no Brasil	GEOGRAFIA
7	EJA	A Tumba do Faraó - Uma Aventura Arqueológica	LITERATURA JUVENIL
8	Geografia	Amazonas - pátria da água	GEOGRAFIA
9	Língua Portuguesa	As melhores histórias das mil e uma noites	LITERATURA ESTRANGEIRA
10	Língua Portuguesa	''' As palavras voam	LITERATURA BRASILEIRA

Os títulos estão listados em ordem alfabética e trazem os dados da disciplina e a sua categorização, como uma sugestão para a arrumação dos documentos nas estantes e prateleiras por grandes áreas.

Dica 1: Lembrar sempre que o critério mais importante é que a organização do acervo deve facilitar a vida daqueles que buscam os documentos, ou seja, deve "falar a língua de sua escola".

DVDs

No caso dos DVDs, por se tratar de outro suporte da informação e uma mídia mais fácil de ser extraviada, são apresentadas duas alternativas a serem adequadas ao perfil de sua escola:

- Mantê-los agrupados lado a lado com os livros, junto aos acervos do Aluno ou Professor, respeitando a classificação da Disciplina
- Colocá-lo a parte, como um conjunto separado, junto ao acervo de livros.

Dica 2: Outros livros e DVDs da Sala ou Ambiente de Leitura podem também ser incorporados na estrutura de organização sugerida nessa orientação.

Sugestões para sinalização das estantes e prateleiras

Por que Sinalizar?

A organização dos livros nas prateleiras só tem sentido quando torna os materiais mais fáceis de serem localizados, consultados e novamente guardados.

A sinalização das estantes e prateleiras contribui exatamente nesse aspecto.

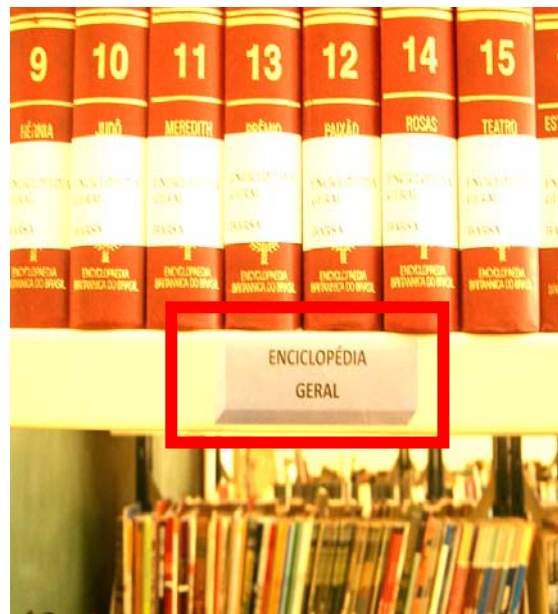
Você não se sente mais estimulado a “visitar” um acervo bem organizado e sinalizado?

- Sinalizar laterais e prateleiras, conforme modelos abaixo:

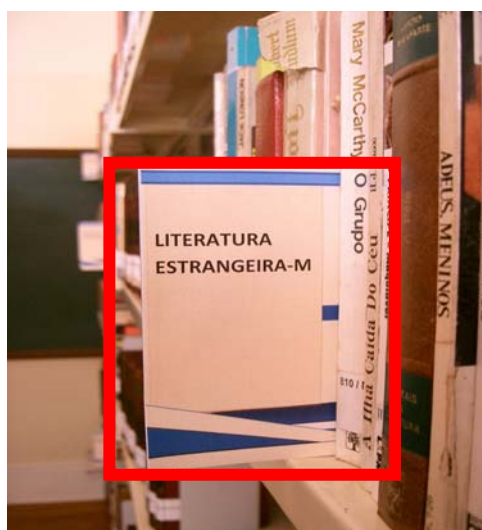
Sinalização das Laterais das Estantes



Sinalização das Prateleiras



Placas Divisórias



Para facilitar o trabalho de confecção dos encartes para as laterais das estantes, etiquetas das prateleiras e placas divisórias, os modelos abaixo estão disponíveis na página do Programa “Sala de Leitura” através do portal CRE Mario Covas. Nesses modelos será possível digitar a informação desejada e em seguida imprimi-los.

Modelo para Sinalização das Laterais das Estantes



Modelo para a Sinalização da Prateleiras



Modelo para Divisórias

