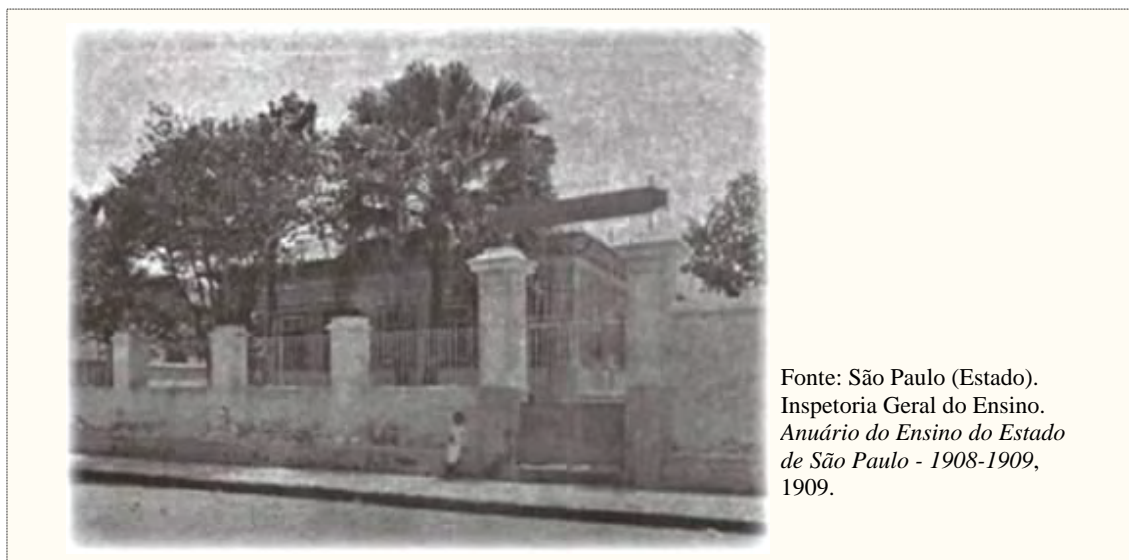


1907

Grupo Escolar de São João

Atual: Extinto

São Paulo - SP



Fonte: São Paulo (Estado).
Inspetoria Geral do Ensino.
*Anuário do Ensino do Estado
de São Paulo - 1908-1909,*
1909.

Criado por decreto de 18 de fevereiro de 1907, começou a funcionar em 5 de março do mesmo ano, em prédio alugado e adaptado pelo governo, na rua São João. Dispunha de 8 salas de aula, um gabinete para a diretoria e uma dependência destinada ao arquivo.

Como houve, nessa época, grande procura de vagas para o 1º ano nos grupos escolares da capital, o governo estadual decidiu que primeiramente se abrissem as matrículas aos alunos destinados a essa série, para atender depois, caso fosse possível, aos alunos de outras classes. Disso resultou que o grupo ficou totalmente preenchido por alunos a serem alfabetizados, distribuídos em 8 classes de 1º ano, sendo 4 de meninos e 4 de meninas.

Em 1915 funcionava em dois períodos, com 15 classes, com capacidade para 305 alunos. Foram matriculados naquele ano 590 alunos, com frequência média de 391. Seu diretor era Luiz Pinto e Silva, normalista.

A *Revista escolar* de 1925 dá a notícia da extinção do Grupo Escolar de São João da seguinte maneira:

"GRUPO ESCOLAR DE SÃO JOÃO

Por motivo de demolição do prédio em que funcionava, foi extinto esse estabelecimento de ensino, que tão bons serviços tem prestado á instrução publica paulista.

O director, os professores e demais funcionarios do referido instituto, serão aproveitados em identicos estabelecimentos desta Capital." (Notícias, 1925, p. 107)

BIBLIOGRAFIA

NOTÍCIAS. **Revista Escolar**: orgam da Directoria Geral da Instrucção Publica, São Paulo, Typ. Siqueira, v.1, n.2, p. 107, 1 fev 1925.

SÃO PAULO (Estado). Directoria Geral da Instrucção Publica. **Anuario do Ensino do Estado de São Paulo**. São Paulo: Typ. Siqueira, 1907-1908.

SÃO PAULO (Estado). Inspectoria Geral da Instrucção Publica. **Anuario do Ensino do Estado de São Paulo**. São Paulo: Typ. Siqueira, 1908-1909.

SÃO PAULO (Estado). Directoria Geral da Instrucção Publica. **Anuario do Ensino do Estado de São Paulo**. São Paulo: Typ. Augusto Siqueira & C., 1915.