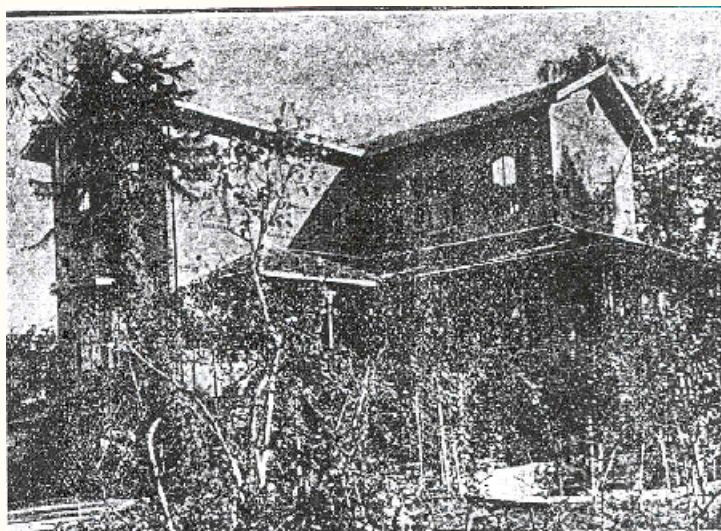


1908

Grupo Escolar de Santo Antonio

Atual:

São Paulo - SP



Fonte da foto:
Anuario do
Ensino do
Estado de São
Paulo, 1913.

Criado por decreto de 18 de abril de 1908, foi instalado em 1º de junho do mesmo ano na Rua Santo Antônio, em prédio alugado e adaptado, pelo governo estadual, para o fim a que se destinava: 10 classes, sendo 5 para meninos e 5 para meninas, sob a direção do Sr. João de Souza Azevedo Júnior, normalista.

Em 1913, segundo o Anuário do Ensino do Estado de São Paulo daquele ano, nessa escola, com capacidade para 400 alunos, foram matriculados 463, com frequência média de 308.

Em 1915, foram matriculados 461 alunos, com frequência média de 314. Seu diretor era o mesmo desde quando foi instalado em 1908.

This document was created with Win2PDF available at <http://www.daneprairie.com>.
The unregistered version of Win2PDF is for evaluation or non-commercial use only.