



**GOVERNO DO ESTADO DE SÃO PAULO  
SECRETARIA DA EDUCAÇÃO DO ESTADO**

**Escola de Formação e Aperfeiçoamento dos Professores  
do Estado de São Paulo “Paulo Renato Costa Souza”**

**Guia de Utilização do Ambiente Virtual  
de Aprendizagem – AVA-EFAP**

**Sala de Leitura**

## SUMÁRIO

1. Acesso ao Ambiente Virtual de Aprendizagem – AVA-EFAP.....	4
2. Requisitos e Configurações para Acessar o AVA-EFAP.....	5
3. Visualização da Página Inicial.....	7
4. Menu Principal.....	7
5. Acesso ao Conteúdo.....	8

Prezado professor,

O presente Guia foi elaborado para apresentar o Ambiente Virtual de Aprendizagem da Escola de Formação e Aperfeiçoamento dos Professores do Estado de São Paulo “Paulo Renato Costa Souza” (AVA-EFAP), com seus recursos e ferramentas necessários para que você possa acessar e acompanhar o Programa Sala de Leitura.

É importante ressaltar que, de todas as ferramentas disponíveis no AVA-EFAP, neste guia serão apresentadas apenas as ferramentas necessárias para o desenvolvimento do conteúdo referente ao Programa Sala de Leitura. Foi concebida uma nova forma de apresentação no ambiente virtual de aprendizagem da EFAP (AVA-EFAP), sem as características de um curso a distância.

## 1. ACESSO AO AMBIENTE VIRTUAL DE APRENDIZAGEM – AVA-EFAP

Para acessar o AVA-EFAP, siga estas orientações:

Abra o seu navegador de internet;

Na barra de endereço, digite <http://www.crmariocovas.sp.gov.br> e tecla “Enter”;

Clique no banner “Programa Sala de Leitura”;

Em seguida, clique em “Ambiente Virtual de Aprendizagem (AVA-EFAP) do Programa Sala de Leitura”.



Bem-vindo(a) ao Ambiente Virtual de Aprendizagem da  
Escola de Formação e Aperfeiçoamento dos Professores do Estado de São Paulo "Paulo Renato Costa Souza"

No campo **Usuário**, digite o número de seu CPF (Sem ponto e sem hífen. Caso o seu CPF tenha zero(s) à esquerda, informe-o(s)).  
No campo abaixo, digite sua **Senha** (Lembrando que sua senha inicial é o seu RG, também sem ponto ou hífen) e, por fim, clique em **Entrar**.



The image shows a login form with two input fields: 'Usuário:' and 'Senha:'. Below the 'Senha:' field is a button labeled 'Entrar'. At the bottom of the form, there is a link that says 'Esqueci minha senha.' The entire form is enclosed in a red rectangular border.

Em caso de dúvidas ou suporte, abra um chamado no Fale Conosco.  
Selecione o seu curso para abrir um chamado:

- [Currículo e Prática Docente - CPD](#)
- [Gestão para o sucesso escolar para Supervisores - GSE](#)
- [M@tMídias](#)
- [Mediação Escolar e Comunitária](#)

Página de Login

1. Na página de login, digite seu **Usuário** e sua **Senha**; em seguida, clique em “**Entrar**”.

### Atenção, professor!

O **Usuário** e a **Senha** para acesso é o código da escola com seis dígitos, acrescido de “ESC-”.

**Por exemplo:**

Usuário: ESC- 001111

Senha: ESC- 001111

## 2. REQUISITOS E CONFIGURAÇÕES PARA ACESSAR O AVA-EFAP

Antes de iniciar a navegação no AVA-EFAP, é importante verificar se o computador que você utilizará para acessá-lo tem os seguintes requisitos:

### Software – requisitos recomendados

Internet Explorer 7, 8 ou 9, Firefox 4.x ou 5.x (**não utilizar versões BETA**).

Plugin Adobe Flash Player Versão 10 ou posterior.

Plugin Adobe Acrobat Reader.

Os navegadores (*Internet Explorer* ou *Firefox*) mencionados acima são gratuitos e podem ser encontrados para download por meio de pesquisa simples nos sites de busca.

O plugin do *Adobe Flash Player* também é gratuito e está disponível para download dentro do conteúdo do AVA-EFAP na pasta “**Importante**” em “**Outros Instaladores**”.

### Hardware

Neste requisito, seu computador deverá ter, no mínimo, 512 MB de Memória RAM, e a resolução de tela mínima deverá ser configurada em 1024x768.

### Internet

Recomendamos que o acesso à internet seja feito através de uma conexão banda larga, preferencialmente 512 kbps ou superior.

### Configurações

Para utilizar corretamente o AVA-EFAP on-line é necessário que o bloqueador de pop-up esteja desabilitado.

#### Atenção, professor!

Algumas funções fundamentais do AVA-EFAP são exibidas em janelas pop-up (telas que aparecem sobre a tela principal que você está acessando). Portanto, é necessário desativar o bloqueador de pop-up para a utilização plena do ambiente.

Para desabilitar o bloqueador de pop-up no *Firefox*, abra o navegador, clique no menu superior, em “**Ferramentas**”, e selecione “**Opções**” (Figura 1).

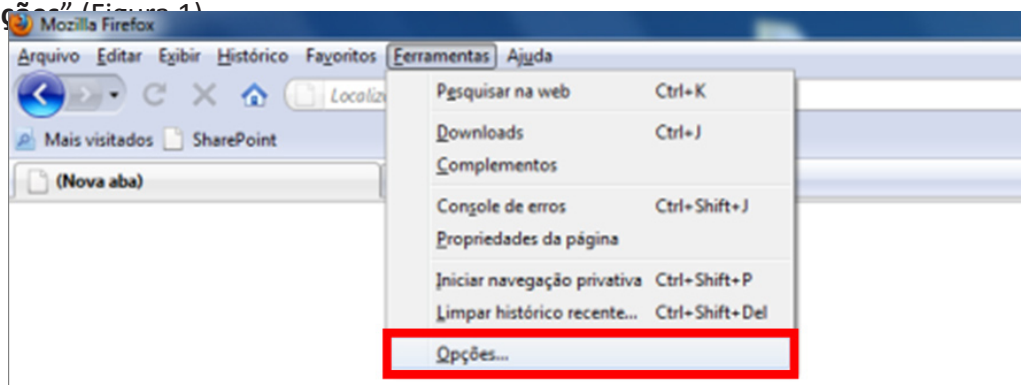
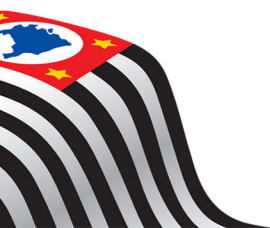


Figura 1: Menu superior Firefox



Na tela exibida, selecione “**Conteúdo**”, desmarque a opção “**Bloquear janelas pop-up**” e clique em “**OK**”.

Caso você utilize o *Internet Explorer*, abra o navegador, clique no menu superior, em “**Ferramentas**”, e selecione “**Opções da Internet**”.

Na tela exibida, selecione a aba “**Privacidade**”, desmarque a opção “**Ativar Bloqueador de Pop-ups**” e clique em “**OK**” (Figura 2).

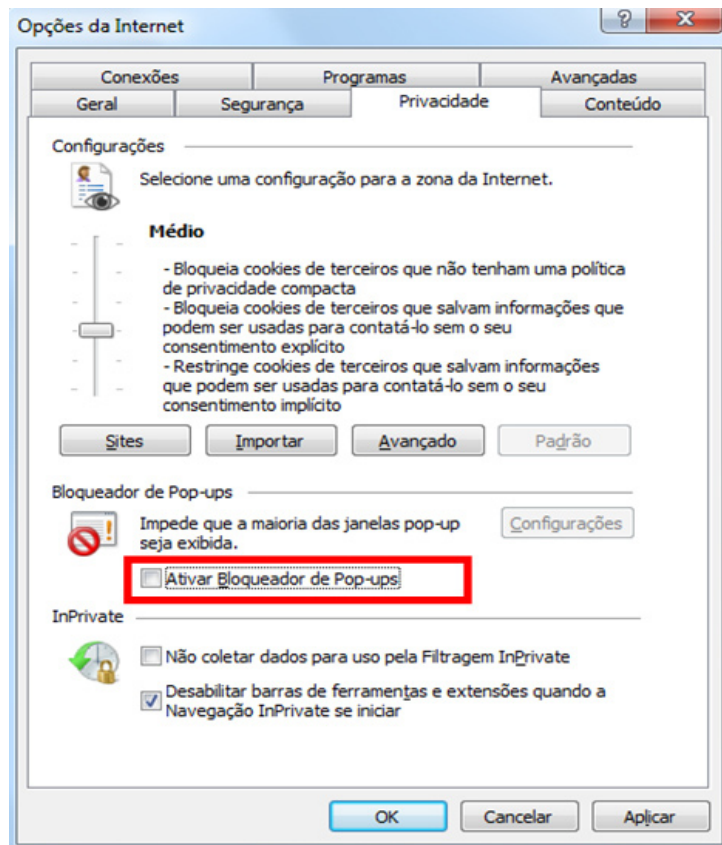
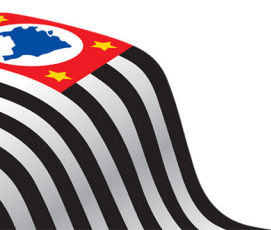


Figura 2: Aba “Privacidade”

Pronto! Assim você conseguirá acessar corretamente o AVA-EFAP e utilizar seus recursos.





### 3. VISUALIZAÇÃO DA PÁGINA INICIAL

Ao efetuar o login, você visualizará a Página Inicial do AVA-EFAP, na qual estarão disponíveis as opções para o acompanhamento do Programa.



Figura 3: Página Inicial

Na parte superior da tela, ocupando toda a largura dela, está disponível o **Menu Principal**. Para o Programa Sala de Leitura estão disponíveis apenas as opções “**Meu Percurso**” e “**Conteúdo do Curso**”.

Do lado esquerdo da tela, é exibida a caixa **Suas Atividades**. **OBS.: este recurso não se aplica no caso do presente Programa.**

Do lado direito da tela, na parte superior, é exibida a caixa **Meus Cursos**, que no caso deste Programa apresenta “espaços” (sem características de cursos) onde estão disponíveis as informações específicas, disponibilizadas pela coordenação do Programa.

### 4. MENU PRINCIPAL

Este menu fica disponível em todas as páginas do AVA-EFAP e permite o acesso rápido aos recursos e áreas.



Figura 4: Menu Principal

O Menu Principal tem as seguintes opções:

**Início:** Ao clicar neste item, você sempre será redirecionado à Página Inicial (Figura 4, item A).

**Meu Percurso:** Não se aplica ao Programa (Figura 4, item B).

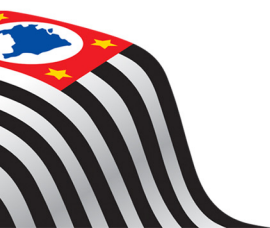
**Conteúdo do Curso:** Acesso aos espaços disponíveis (Figura 4, item C).

**OBS.:** Desconsidere a informação sobre a “Turma” apresentada no menu.

**Ferramentas:** Não se aplica ao Programa (Figura 4, item D).

**Nome da escola:** Permite a alteração de suas informações pessoais (Figura 4, item E).

**Sair:** Saída do AVA-EFAP (Figura 4, item F).



## 5. ACESSO AO CONTEÚDO

Para acessar o conteúdo, clique em “**Conteúdo do Curso**”, localizado no Menu Principal, e selecione o espaço (Figura 5).

**OBS.:** Desconsidere a informação sobre a “Turma” apresentada no menu.

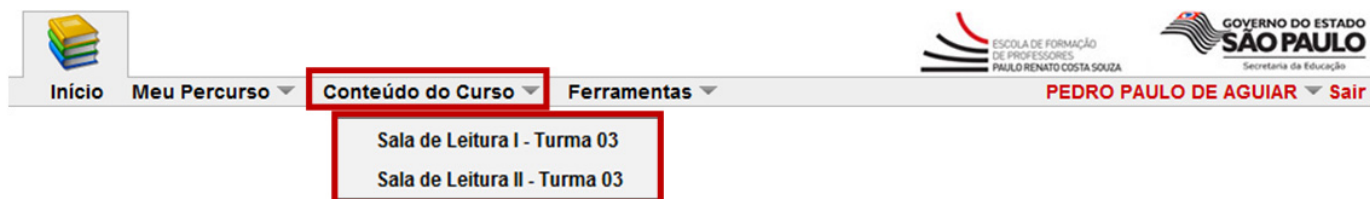


Figura 5: Menu Conteúdo do Curso e a lista de espaços os quais você pode acessar

Ou, se preferir, a partir da Página Inicial, você também poderá acessar o conteúdo, clicando em “**Conteúdo do Curso**”, logo abaixo do nome do espaço (Figura 6).

**OBS.:** Desconsidere a informação sobre a “Turma”.

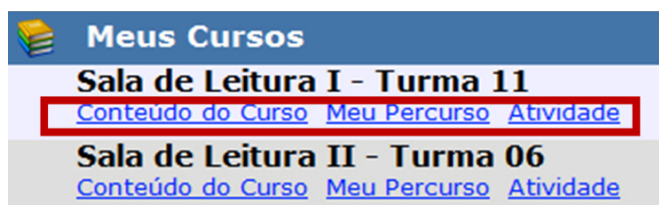
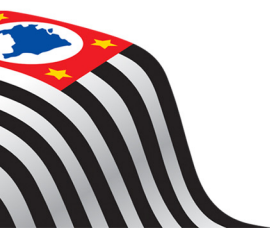


Figura 6: Página Inicial – Caixa Meus Cursos

Ao acessar a página de conteúdos pela primeira vez, você será direcionado automaticamente para a primeira página disponível no conteúdo.



Figura 7: Estrutura do Espaço





Do lado esquerdo da tela, você encontrará a estrutura do espaço organizada por pastas (Figura 7, item A). Ao clicar em qualquer item, você visualizará o conteúdo da página no lado direito da tela (Figura 7, item B).

Para expandir a visualização do conteúdo, clique na flecha localizada entre a estrutura do espaço e o conteúdo (Figura 7, item C) ou clique e arraste a coluna central para expandir o menu lateral (Figura 7, item D).

Utilize a barra de rolagem para ler todo o conteúdo disponível na página (Figura 7, item E).

Você também pode percorrer as páginas, utilizando as setas de navegação (Figura 8).



Figura 8: Página de Conteúdo – setas de navegação

Observe que o ícone de conteúdo é identificado por uma folha de papel branco com a ponta dobrada (Figura 9).

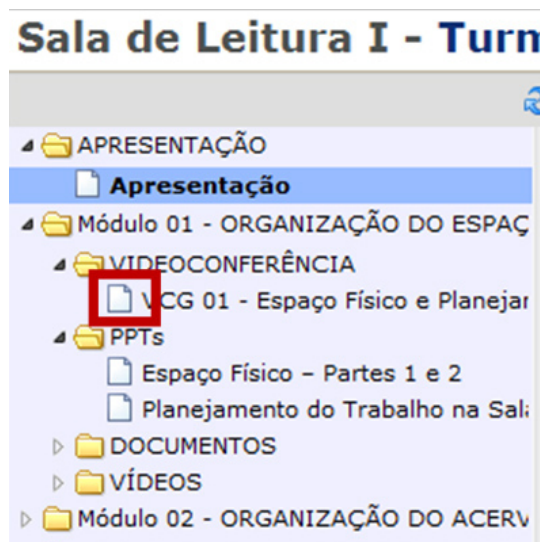


Figura 9: Estrutura dos Espaços

Além disso, você poderá encontrar links, animações e vídeos, entre outros conteúdos.

### Atenção

- Assim que você sair da ferramenta, o AVA-EFAP gravará a última página visitada; e ao acessar o conteúdo novamente, você será direcionado automaticamente para essa página.
- Na pasta “**Importante**” estão disponíveis informações para navegação na web e o guia de utilização do AVA-EFAP.

